

VEJETERMINALER



DV PRO



Betjeningsterminalen er opbygget fleksibelt og modulært for at tilfredsstille ethvert behov indenfor selvbetjent identifikation og dataformidling. DV PRO er markedets flotteste betjeningsterminal med et kabinet i rustfast stål, specielt udviklet til udendørs brug i industrien ved en lang række applikationer f.ex. vejninger på en brovægt.

DV PRO er forsynet med et ekstra forstærket håndtag der tager imod stød fra f.eks. sidespejl, så selve terminalen og elektronikken beskyttes optimalt.

DV PRO kan forsynes med en lang applikationsrække som kan tilfredsstille de

fleste behov indenfor robuste bruger betjeningsterminaler. Herunder Danvægts egne softwareløsninger, ligesom et større antal eksterne leverandører har software der passer til DV PRO.

DV PRO giver derfor markedss største fleksibilitet i forhold til valg af betjeningsterminal, både i dag og for fremtiden.

Med et valg af DV PRO er der derfor mulighed for at skifte softwareleverandør og samtidig genanvende terminalen da dens interface er åbent for alle systemleverandører.

Terminalen består af et vandtæt og opvarmet kabinet i rustfast stål.

Kabinettet indeholder en stor 15" touchskærm og har righoldige muligheder for ekstraudstyr, såsom indbygget printer til udskrivning af resultater m.m.

Desuden kan den udstyres med flere kortlæsere, herunder både strekcode, magnet og RFID-kortlæser.

Derudover kan der tilføjes ekstra display, indbygget eller eksternt kørellys, højttaler, og mange andre moduler.

Som option kan terminalen udvides med internt samtaleanlæg eller et eksternt telefonsystem kan tilkobles, hvis det ønskes.





DV PRO terminalen kan endvidere opbygges efter behov og giver stor fleksibilitet i forhold til montage, da den kan monteres på eksisterende fundamenter, ligesom der kan anvendes præfabrikerede fundamenter til DV PRO.



I grundversionen leveres DV PRO med følgende udstyr/funktionalitet:

- Lysstærk 15" farveskærm 1000 NIT med opløsning 1024x768 indfældet i frontpladen med en samling i tæthedsklasse IP 65.
- Touch betjening integreret i skærmen.
- PC-terminal, med Pentium-M processor uden bevægelige dele.
- Netværkstilslutning for kommunikation med PC system.
- Diode orienteringslys for natbetjening. Diodelyset giver et indbydende klart blåhvidt lys, til orientering for brugeren.
- Termostatstyret varmelegeme.
- Rustfast stål kabinet udført i AISI 304 med glasblæst overflade.
- Kabinettet er forsynet med bøjlehåndtag i rustfast rundstål. I bagside af kabinettet er oplukkelig luge for service/montage adgang.

Kabinettet leveres med drejesokkel for optimal indstilling for brugeren. Der anvendes separat skærm og PC i terminalen for at minimere fremtidige serviceomkostninger, ligesom det giver den største fleksibilitet.

Optioner til DV PRO:

- Thermoprinter til udskrift af vejebon
- Rød/Grøn Lyssignal
- GSM Modem eller Trådløs netværksforbindelse
- Magnetkortlæser, slot-reader med/uden motorstyring
- Stregkodelæser eller RFID Identifikation
- Samtaleanlæg eller telefonanlæg
- 8 potentialfrie outputs og 7 Inputs

DV INTEGRA

DV INTEGRA er udviklet til udendørs nordisk klima og indeholder f.eks. termostatstyret varmelegeme, der sikrer en god driftstemperatur i terminalen.

DV INTEGRA er fremstillet til Danvægts softwareløsninger, og kan samtidig let tilpasses eksisterende systemer, såfremt de er forberedt for tilkobling af eksterne terminaler.

Som udgangspunkt leveres DV INTEGRA med følgende bestykning:

- Industri PC med indbygget windows system
- 10,4" 1000 nits Touchskærm, med stor lysstyrke til udendørs brug.

Terminalen kan endvidere udvides med:

- Kortlæser f.eks. strekcode, magnet eller RFID-kortlæser.
- 80 mm Termoprinter til udskrivning af bon direkte på terminalen
- I/O forbindelser til styring af bom og lys



På bagsiden af DV INTEGRA terminalen kan der monteres vægt-visning.

Det giver brugen en mulighed for altid at validere at vægten er korrekt og ligeledes er det let at nulstille og indveje vægten, f.eks. ved verifikation eller under serviceringen af vægten.

DV UP

I betjeningskabet til DV UP er vejelinstrumentet installeret og bruges til betjeningen.

Desuden findes en printer der bruges til udskrivning af vejebon, når en bil er færdigvejjet.

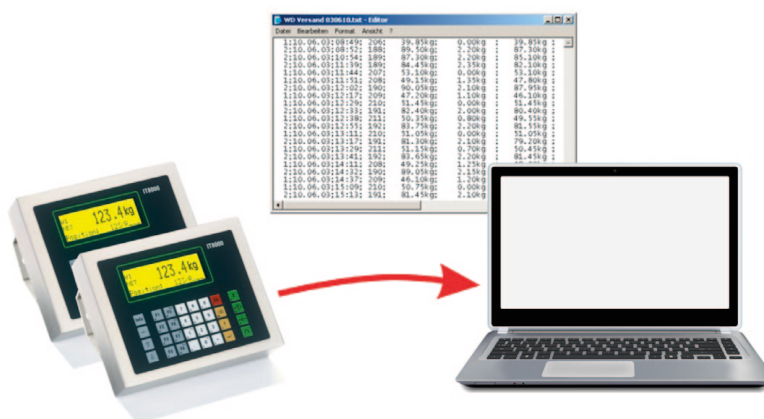
Normalt tilkobles 3 LED lys (rød, gul og grøn), som bruges til visning af vejeprocessen og evt. også et stort cifferdisplay. Så vejningen kan ses på lang afstand.

Betjeningskabet placeres i nærheden af vægten, således at det er let at betjene og i en afstand, så evt. signaler fra fjernbetjening kan nå betjeningskabet (op til 5-10 meters afstand).



Funktionsflow

- Bil kører på vægten, lyset skifter fra GRØN til RØD når vægten er belastet med mere end 400kg.
- Når der er RO på vægten, vil lyset skifte fra RØD til GULT
- VÆGTEN ER KLAR TIL VEJNING
- Med et tryk på fjernbetjeningen eller ved betjening af terminalen vil GUL lys begynder at blinke og indikatoren gemmer vejningen.
- For at vise at det er en 1. vejning så blinker lysene GRØN & GULT, hvis det er en 2. vejning så blinker lysene GULT & RØDT.
- Derefter skifter lysene til RØDT, der kan køres af vægten!



Data overføres fra vægten, ved at aktivere et kontorprogram der gemmer data direkte til en database eller f.eks. Excel. Softwaren installeres på en PC og aktiveres for at data overføres. Alternativt kan der tilkobles en USB-stick og data kan gemmes på den og senere flyttes til ex. pc-system.

Standere

Standere

Danvægt leverer standere til alle vores terminaler og periferiudstyr som kamera, trafiklys, displays og lignende.

Højden af standeren tilpasses de faktiske forhold, herunder højden af fundament, brovægtens placering og hvilken type biler der kommer på pladsen.

Svanehals

Med en svanehals kommer der et drejeled på terminalen, og derved muligheden for at forskyde betjeningen i forhold til standeren.

Svanehalsen er udført med bløde bukninger, så kabeltrækning stadigvæk er let at lave. Samtidig bliver kablerne ikke ødelagt af kraftlige bøjninger.

Fundament

Danvægt leverer ofte en fundamentsplade til indstøbning i beton. Derved kan der etableres et fundament der passer direkte til terminalen.

Findes der allerede et fundament til terminalen, tilpasser vi vores standere hertil, således at det ikke er nødvendigt at etablere nyt.



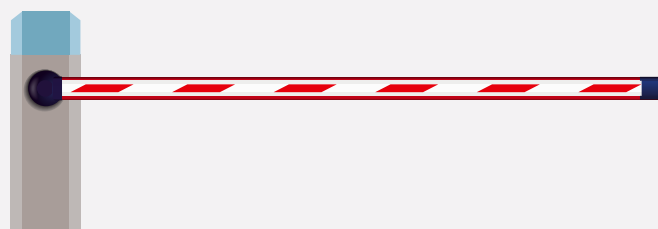
Periferiudstyr



Trafiklys, intelligente skilte og bomme

Trafiklys, intelligente skilte og bomme sikre adgangen til pladsen og anvendes samtidig til styring af trafikken til og fra vægterne.

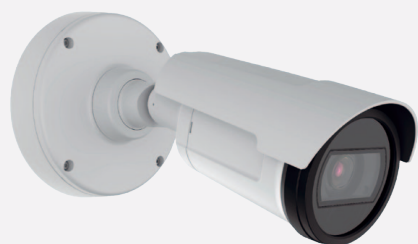
Danvægt samarbejder med anerkendte leverandører og tilbyder et stort udvalg af løsninger til trafiksikring på pladsen.



Storcifferdisplay

Vægten vises på et storcifferdisplay der gør det muligt at læse den aktuelle belastning på vægten i en afstand på op til 50 meter.

Danvægt anvender forskelle teknologier og størrelser af displays, afhængig af hvad der passer bedst til den konkrete opgave.



Videoløsninger

Med videoløsninger kan vejningerne overvåges og det er muligt for operatøren hurtigt at hjælpe og vejlede chaufføren, såfremt der er behov for det.

Kameraløsningerne kan også tilkobles overvågningssoftware og bruges som dokumentation for trafikken til og fra pladsen, og derved anvendes som en del af adgangskontrollen for området.

Danvægts målsætning

Danvægt er kundeorienteret og har den målsætning altid at levere et fremtidssikret produkt til kunden. Danvægt bestræber sig på at leve op til denne målsætning gennem veldokumenterede tegninger og projektbeskrivelser, samt ved altid at give kunden en god service og sikkerhed i samhandlen med Danvægt.

Danvægt søger altid den bedste løsning for sine kunder.

Kvalitet

For at kunne imødekomme alle kunders krav til kvalitet, er Danvægt certificeret efter kvalitetskravene DS/EN/ISO 9001.



Head Office

Naversej 26
DK-8382 Hinnerup
Denmark
Phone +45 86 98 55 77
Fax +45 86 98 66 37

danvaegt@danvaegt.dk
www.danvaegt.dk

